

GALABAU PRAXIS

11/12-2013



Winkelelementzange ist der Youtube Champion bei Probst

Auf dem Youtube Kanal der Probst Greiftechnik und Verlegesysteme GmbH steht seit Monaten eine Spezialzange auf Platz 1 der beliebtesten Videos. Über 6.600-mal wurde das Video bereits aufgerufen. Und das hat seinen guten Grund, denn Probleme beim Setzen von L-Steinen sind ein leidiges Thema auf der Baustelle.

... ab Seite 4

EINFACH
GUTE SOFTWARE

für Garten- und Landschaftsbau

www.rita-bosse.de



RITA BOSSE
SOFTWARE GMBH

*mexXsoft X1***Mehr Speed auf der Datenautobahn**

Eine universell gültige Weisheit des Geschäftslebens lautet: „Zeit ist Geld!“ Dies gilt insbesondere im Büroalltag: Angebote, Auftragsbestätigungen, Rechnungen, ja die gesamte Auftragsabwicklung hat möglichst schnell zu erfolgen, gleichzeitig jedoch aussagekräftig und in Top-Qualität!

Diese Anforderungen sind auf Dauer nur von einer leistungsfähigen Branchensoftware zu erreichen. Und speziell in puncto Geschwindigkeit gehörte unsere All-in-One-Software mexXsoft X1 bereits zu den Spitzenprodukten. Im Zuge unserer konsequenten Weiterentwicklung konnten wir nun die Arbeitsgeschwindigkeit durch weitere Optimierung von Datenbank und Programm nochmals erheblich steigern. Holen Sie das Maximum aus Ihrem Firmennetzwerk: Selbst umfangreichste Datenbanken und Kataloge starten nun in Sekundenschnelle. Die Arbeit geht flotter von der Hand und man spart bares Geld.

Immer einen Schritt voraus: mexXsoft X1.

WEITERE INFORMATIONEN:

▶ www.mexxsoft.com

mexXsoft

- 4** Winkelelementzange ist der Youtube Champion bei **Probst**
- 6** **AL-KO GERÄTE GMBH** gibt Tipps für die Gartenarbeit im Herbst
- 9** Neu: Katalog Referenzsammlung Systemlösung Fassadengarten von **Optigrün international AG**
- 10** Variette 350/500: Mehrzweckgeräte für Ganzjahreseinsatz von **HAKO**
- 12** Das Dreamteam auf der Agritechnica: Die **bema Kommunal 400 Dual** und das **bema Scheeschild Serie 550**
- 14** **Klostermann-Challenge** „Deutsche Meisterschaft im Betonsteine legen 2013“ Team „Hau Ruck“ der Johannes Bongers GmbH pflastert Weg zum Titel
- 16** **SOMMER-TRAMS** – Für die kommende Sommersaison stellt **Verver Export** wieder zwei neue Fertigpflanzkonzepte für Sommerbeete vor



22 **TEREX TC20** – Ein vielseitiges Gerät im kommunalen Bereich

26 Man lernt nie aus! Qualifizierung zum Schwimmteichbauer bei der **Deutschen Gesellschaft für naturnahe Badegewässer**

30 Moderne Terrassengestaltung mit Platten von **KANN**: Xenox und Habanera setzen den Sitzplatz in Szene

32 **Menz Holz Design**: Fit in den Winter!

34 **RCAD GREENXPRT** – Einführungsseminar mit den **Junggärtnern**

35 Neuer umfangreicher Ratgeber zur Pflege von **COMPO EXPERT**

36 Innovatives Disc-Messersystem von **GreenMech**

38 IMPRESSUM



26 Man lernt nie aus! Qualifizierung zum Schwimmteichbauer



Winkelementzange ist der Youtube Champion bei Probst

Auf dem Youtube Kanal der Probst Greiftechnik und Verlegesysteme GmbH steht seit Monaten eine Spezialzange auf Platz 1 der beliebtesten Videos. Über 6.600-mal wurde das Video bereits aufgerufen. Und das hat seinen guten Grund, denn Probleme beim Setzen von L-Steinen sind ein leidiges Thema auf der Baustelle.

Wer kennt es nicht: Eingehängt in die einbetonierten Transportschlaufen hängen die Elemente schief und sitzen nach dem Versetzen nicht satt im Betonbett. Bisher blieb nur die Wahl durch zeit- und aufwendige nachträgliche Positionskorrekturen die Elemente zu nivellieren oder kostenintensive Reklamationen befürchten zu müssen. Die Winkelementzange WEZ macht diesem Dilemma nun ein Ende, sie versetzt alle gängigen L-Steine und asymmetrischen T-Wände auf Antrieb satt und eben ins Betonbett. Im beliebten Youtube Video zur Winkelementzange sieht man zunächst den unruhigen Transport eines L-Steins ohne Zange: An die Transportösen des Betonelements wurden hier

direkt Ketten gehängt, die mit einem Hebegerät verbunden sind.

Danach sieht man den lotrechten Transport von L-Steinen mit der Winkelementzange WEZ 2 zur Errichtung einer Stützmauer zwischen einem Parkplatz und einem Privatgelände in Kirchheim am Neckar. Auch bei den Straßen- und GaLabauprofis der Osmanaj GmbH, mit Sitz in Bad Friedrichshall, gehört die Winkelementzange WEZ von Probst fest zum Inventar. In zahlreichen Projekten in Baden-Württemberg kam die Zange bereits zum Einsatz und hat sich stets bewährt.

Die Winkelementzange ist je nach Bedarf sowohl mit einer Tragfähigkeit von 2.000 kg (WEZ 2), als



auch in einer stärkeren Ausführung mit einer Tragfähigkeit von 3.000 kg (WEZ 3) erhältlich. Sie hat einen verstellbaren Schwerpunktausgleich, damit das Betonelement senkrecht hängt und exakt platziert werden kann.

Die Greifbacken mit rutschfesten, nichtfärbenden Gummi-Metall-Belägen passen sich durch ihre Bauform auch an unregelmäßige Oberflächen an.

Die Winkелеlementzange wird serienmäßig mit einer Einhängeöse für Kranhaken ausgerüstet, eine Wechsellautomatik zur vollautomatischen Umschaltung von „voll“ auf „leer“ ermöglicht eine sichere 1-Mann-Bedienung. (am) ■

WEITERE INFORMATIONEN:

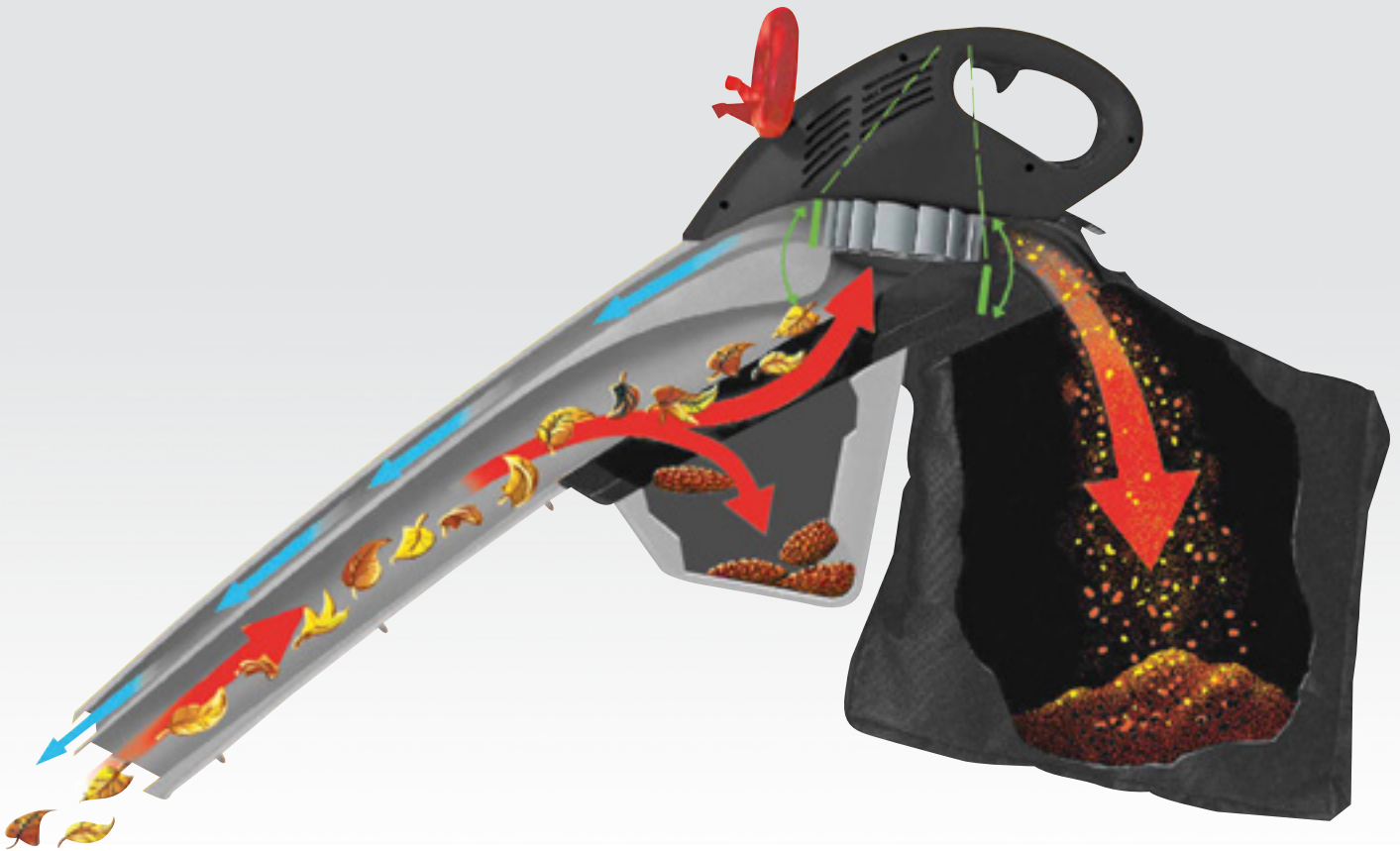
- ▶ [Probst Youtube Channel](#)
- ▶ [Probst Winkелеlementzange WEZ](#)

AL-KO GERÄTE GMBH gibt Tipps für die Gartenarbeit im Herbst

Mit AL-KO durch den herbstlichen Garten



Der Herbst ist schon bei uns eingekehrt. Man sieht es an den sich verfärbenden Bäumen und bunten Wäldern und man hört es am Rascheln beim Spaziergang. Nach und nach fallen die Blätter ab und bedecken den Boden, auch im Garten. Das Laub lässt sich aber wiederverwerten.



RASENSCHÄDEN

Auch wenn das Laub den Herbstgarten bunt färbt, es sollte nicht auf dem Rasen liegen bleiben. Bei frisch angesätem Rasen ist es besonders wichtig, die Laubschicht zu entfernen, da das verrottende Laub die junge und daher empfindliche Grasnarbe schädigen kann. Aber auch eine gut eingewachsene Rasenfläche kann unter der Schicht gelb werden.

EINFACHES ENTFERNEN

Wenn die Blätter zu Beginn nur vereinzelt auf dem Rasen liegen, können sie mit dem Rasenmäher aufgesammelt werden. Wird die Laubschicht jedoch dichter wird dies mühsam, da der Fangkorb schnell voll ist. Jetzt hilft ein Laubsauger oder auch ein Laubbläser.

LAUBSAUGER MIT HÄCKSELFUNKTION

Der Vorteil eines Laubsaugers ist, dass er die Blätter aufammelt und direkt klein häckseln. Auf diese Weise wird das Volumen des Laubes verringert. Au-

ßerdem lässt es sich dann direkt als Mulchschicht für Blumenbeete verwenden.

Sie bildet nicht nur einen Frostschutz für die Wurzeln von Hecken, Stauden und Rosen, sondern spendet zusätzlich wichtige Nährstoffe. Auch für die Kleintiere im Garten, wie zum Beispiel Regenwürmer, bietet das Laub Schutz und Nahrung. Die AL-KO Laubsauger verfügen über einen praktischen Fangsack, in dem das aufgesaugte Gut gesammelt wird. Mithilfe des Fangsacks kann das gehäckselte Laub direkt wieder verteilt werden. Natürlich werden beim Laub saugen nicht nur Blätter, sondern auch Tannenzapfen mitaufgenommen. Diese werden aber nicht gehäckseln, sondern vorher aussortiert.

KOMPOST

Wenn viel Laub im Garten vorhanden ist und alle Beete schon mit einer Mulchschicht bedeckt sind, sammelt man es einfach in einer Tonne oder ähnlichem Behälter. Das Laub darin muss gut feucht gehalten und die Blätter immer wieder fest zusammen gepresst werden, sodass diese weniger Platz einnehmen. Nach einiger Zeit ist der Inhalt zersetzt



und lässt sich ebenfalls als Mulch verwenden. Er kann aber auch direkt mit in die Erde eingegraben und vermischt werden, da er dem Boden wichtige Nährstoffe gibt und somit zur Verbesserung der Bodenqualität beiträgt.

Eine weitere Möglichkeit, das Laub zu verwerten, ist die Integration in den Kompost: Hierzu einfach das trockene Laub in Säcken sammeln und nach und nach unter den Inhalt des Komposts mischen. Optimal sind abwechselnde Schichten von Küchenabfällen, Rasenschnitt und Laub. Dadurch erzielen Sie ein optimales Verhältnis von Stickstoff und Kohlenstoff in der verrottenden Masse.

Wer die abgefallenen Blätter für den Kompost in Behältern sammeln möchte, kann dafür auch die Blasfunktion des Laubsaugers einsetzen und mithilfe dessen das Laub an einer Stelle zusammentragen.

VORSICHT BEI KRANKHEITEN

Achten Sie beim Laub sammeln auf Anzeichen von Krankheiten, wie beispielsweise Rost oder Schwarzfleckenkrankheit. Die Verursacher der Krankheiten sind sehr robust, sodass sie im Frühjahr erneut ausbrechen. Gerade im Laubkompost halten sie sich manchmal über mehrere Jahre hinweg. Davon betroffene Blätter sollten tief in den Boden eingraben oder in die Mitte des Komposthaufens gegeben werden, wo die Sporen durch die Hitze abgetötet werden. Eine andere Möglichkeit ist, das kranke Laub in den Restmüll zu werfen. ■

WEITERE INFORMATIONEN:

► **AL-KO Laubsauger**

AGRITECHNICA, HALLE 1, STAND E222
HALLE 9, STAND H01t

Neu: Referenzsammlung Systemlösung Fassadengarten

Die Optigrün international AG hat eine Referenzsammlung zu ihrer Systemlösung „Fassadengarten“ aufgelegt. Die Zusammenstellung verschiedener Referenzen umfasst 18 Praxisbeispiele – von privaten, über kommunale bis zu gewerblichen Objekten. Sie soll Appetit auf Fassadenbegrünung machen und Anregungen für weitere Projekte geben. Der Optigrün-Fassadengarten ist ein wandgebundenes Begrünungssystem auf Basis von dauerhaft beständigen Aluminiumkassetten

und natürlichem Substrat. Der Fassadengarten ist für Außen (Gebäudefassaden, Wände, Gartenschutz) und Innen (Innenraumbegrünung) konzipiert. Ergänzt wird die Referenzsammlung durch Bildabfolgen zur Vegetationsentwicklung und einem Streifzug „Im Wechsel der Jahreszeit“, in dem die 12 Monate des Jahres an einem Objekt gezeigt werden.

Klicken Sie einfach auf den eKatalog, um das interaktive PDF online zu öffnen!

Hier klicken!

REFERENZSAMMLUNG
Optigrün-Systemlösung Fassadengarten

OPTIGRÜN
DIE FASSADENBEGRÜNER

Ein Service von
Optigrün international AG
Am Birkenstock 19
D-72505 Krauchenwies
Tel.: +49 (0)7576 / 772 - 0
info@optigruen.de
www.optigruen.de



Mit der handgeführten Variette 350 sind kleine Flächen schnell und einfach von Schnee befreit.

Variette 350/500

Mehrzweckgeräte für den Ganzjahreseinsatz

Mähen, Schnee räumen, Kehren – die Aufgaben rund um die Pflege von Anlagen und Grundstücken sind vielseitig und erstrecken sich über das gesamte Jahr. Als kompakten Einstieg in die Grundstückspflege bietet Hako zwei leistungsstarke, handgeführte Mehrzweckmaschinen an.

Variete 500:
starker, kompakter
Geräteträger für den
professionellen Sommer-
und Wintereinsatz

**MOTORISIERTER
HAUSMEISTER
VARIETE 350**

Die Kehmaschine (Arbeitsbreite 75 cm) ist für die mühelose Reinigung kleiner bis mittlerer Flächen auch mit Schneeschild (85 cm Breite) und Mähbalken (Schnittbreite 98 cm) kombinierbar. Angetrieben wird die Variete 350 von einem laufruhigen und kraftvollen Honda-Benzinmotor, 2,9 kW (4,0 PS). Alles ist sehr übersichtlich, ergonomisch optimal und leicht zu bedienen: Motor mit Handstart und Lastregelung, höhenverstellbarer Bedienholm mit Schwingungsdämpfung, hervorragende Traktion durch starre Verbindung der Antriebsräder. Robuster, mechanischer Fahrtrieb: Der Antrieb der Anbaugeräte erfolgt über eine kraftvolle Gelenkwelle. Schneller und einfacher Wechsel der Anbaugeräte über nur zwei Schrauben.



Handgeführte Mehrzweckmaschine mit schwingungsgedämpftem Führungsholm – die Bedienelemente befinden sich im direkten Griffbereich.

MEHRZWECK-GERÄTESYSTEM VARIETE 500

- Kompakter, einachsiger Geräteträger mit leistungsstarkem Honda-Großserienmotor, 4,0 kW (5,5 PS). Geräte-Schnellkuppelsystem mit Zentralrohranschluß für werkzeuglosen Anbaugerätewechsel. Angetrieben werden die Anbaugeräte über eine vollgekapselte und robuste Gelenkwelle.
- Die Variete 500 bietet zwei Fahrgeschwindigkeiten, Reversiergetriebe und eine Freilaufschaltung zum leichten Rangieren. Der schwingungsgedämpfte Führungsholm ist für eine optimale Arbeitsposition stufenlos in der Höhe verstellbar, die Bedienelemente sind griffgünstig am Holm angeordnet.
- Die Frontkehrmaschine (Arbeitsbreite von 100 cm) kann optional durch einen Kehrgutbehälter und einen Spritzschutz ergänzt werden, das Schneeschild (Arbeitsbreite 100 cm) lässt sich bequem vom Holm aus schwenken. Ebenfalls erhältlich: Doppelmesser-Mähbalken, Arbeitsbreite 106 cm.

WEITERE INFORMATIONEN:

- ▶ Variete 350
- ▶ Variete 500



bema Kommunal 400 Dual: Die putzt was weg!

Das Dreamteam auf der Agritechnica:

Die bema Kommunal 400 Dual und das bema Scheeschild Serie 550

Sauber auf der ganzen Linie auch im Kleinstformat. bema, der traditionsreiche Spezialist für robuste, zuverlässige Anbaukehrmaschinen und Schneeräumschilder aus eigener Fertigung, präsentiert auf der Agritechnica 2013 (Halle 26, Stand E18) in Hannover ein überzeugendes Duo für den kommunalen Einsatz.

Die neue Kehrmaschine bema Kommunal 400 Dual und das neue bema Schneeschild Serie 550 ergänzen sich perfekt im kombinierten Einsatz an kleinen Kompaktschleppern, Frontmähern und kleinen Kommunalfahrzeugen. Sie überzeugen mit dem nahen Anbau an das Trägerfahrzeug sowie durch ihr geringes Gewicht. Mit den Vorzügen einer großen Kehrmaschine und eines großen Schneeschilds ausgestattet, bestechen die „Kleinen“ durch einfaches Handling und universelle Einsatzmöglichkeit. Das bewährte Dual System ermöglicht bei der

neuen Anbaukehrmaschine einen komfortablen Wechsel vom schmutzaufnehmenden Kehren mit Sammelwanne zum Freikehren. Hierfür wird die Sammelwanne einfach hydraulisch hochgefahren und los geht's.

Das zur bema Kommunal 400 Dual passende bema Schneeschild Serie 550 (Schildhöhe 550 mm) ist in den Breiten 1.300 mm, 1.550 mm und 1.800 mm erhältlich und wird in der Grundausstattung mit einer breiten Schürfleiste aus verschleißfestem Polyurethan angeboten. Das neue Schild lässt sich je



bema Schneeschild Serie 550: Das anstrengende Schaufeln hat ein Ende!

nach Bedarf durch Federklappen, Laufräder oder Kufen aufrüsten.

Beide Geräte eignen sich perfekt für den anstehenden Winterdienst. Mit der Universalkehrwalze (Ø 400 mm) ist auch die bema Kommunal 400 Dual für den Schneeinsatz bestens ausgestattet.

Die eigens entwickelten und gefertigten Anbaukehrmaschinen und Schneeräumschilder von bema stehen seit vielen Jahren für Qualität, Leistungsfähigkeit und überlegene Technik.

Sauber auf der ganzen Linie lautet das Motto, das auch diesem neuen Dreamteam zu Grunde liegt. Ob auf Spiel- und Sportplätzen, in Freizeitanlagen oder bei der Säuberung von Gehwegen, das Dreamteam ist speziell auf den Einsatz im Kleinen ausgerichtet.

Lassen Sie sich von der bema-Power anstecken! Erleben Sie die bema-Welt mit den Messehighlights jetzt auf der Agritechnica, Halle 26, Stand E18! (am) ■

WEITERE INFORMATIONEN:

- ▶ **bema Kommunal 400 Dual**
- ▶ **bema Schneeschild Serie 550**

Tragfähigkeit bis zu 3.000 kg!



Mit verstellbarem
Schwerpunktausgleich!

Winklelementzange WEZ
Versetzt L-Steine und asymmetrische T-Wände
auf Antrieb satt und eben ins Betonbett!

Probst bewegt – innovativ, effizient und ergonomisch

Probst Greiftechnik Verlegesysteme GmbH
Tel. +49 7144 3309-0, Fax +49 7144 3309-50, info@probst.eu

probst
the better solution

www.probst.eu

Klostermann-Challenge „Deutsche Meisterschaft im Betonsteine legen 2013“

Team „Hau Ruck“ der Johannes Bongers GmbH pflastert Weg zum Titel



Sie kamen, pflasterten und siegten: Das Galabau-Unternehmen Johannes Bongers aus Hamminkeln hat am Samstag, 12. Oktober, bei Klostermann den Pokal für den Deutschen Meister im Betonsteine legen 2013 abgeräumt.

Das Finale am Coesfelder Betonwerk bildete das diesjährige Highlight der Klostermann-GaLaBau-Initiative. Hierbei geht es Klostermann um den intensiven Kontakt zur grünen Branche und den Aufbau eines partnerschaftlichen Netzwerks aller Baubeteiligten rund um den Privatgarten.

Für die Endrunde hatten sich seit vergangenem April insgesamt sechs Galabau-Teams qualifiziert. Dabei bestätigten die Profis der Johannes Bongers GmbH ihre Top-Leistungen schon in den Vorrunden, ehe sie sich am Samstag souverän den Meistertitel sicherten.



Die amtierenden Deutschen Meister des Teams „Hau Ruck“: Manuel Eimers (links) und Arndt Bückmann (rechts) mit dem stolzen Firmenchef Johannes Bongers

Der zweite Rang ging an das Team „Rammi’s“ der Ramackers Tief- und Straßenbau GmbH aus dem niederrheinischen Tönisvorst. Platz drei belegte das Duo „BK“ von Holger Blankemeyer aus Hude im Oldenburger Land.

TEMPOREICHE DUELLE

Der Wettkampf selbst bot die zündende Mischung aus Tempo und Können. Jeweils zwei Teams mussten ein Feld, das sogenannte Pflaster-Raster, möglichst schnell und handwerklich sauber mit Betonsteinen belegen. Anders als in den Vorrunden galt es im Finale, Reihenverbände mit unterschiedlichen Steinformaten und Farben zu legen. Unebenheiten und krumme Fugen quittierte die kompetent besetzte Jury mit Zeitabzug. Als Juroren fungierten Christian Utendrup und Ulrich Tieskötter vom Verband Garten-, Landschafts- und Sportplatzbau NRW e. V. sowie Guido Schmidt von Klostermann.

VERDIENTER LOHN

Die Sieger erhielten neben dem Meisterpokal insgesamt 500 Euro Preisgeld sowie einen Warengutschein im Wert von 3000 Euro für das Unternehmen. Weitere Preisgelder von Klostermann gingen an die Zweit- und Drittplatzierten.

Die Veranstalter freuten sich über das positive Echo aus den Reihen der Galabau-Teams und deren Fanclubs. Mit einem Blick voraus signalisierte Guido Schmidt, Projektinitiator und Organisator der Klostermann-Challenge: „Ich freue mich schon jetzt auf die Meisterschaft und das Finale im nächsten Jahr. Wo und wann Vorrunden und Endrunde stattfinden werden, steht bislang noch nicht fest. Es spricht aber vieles dafür, beides räumlich und zeitlich zu kombinieren.“ (am) ■

WEITERE INFORMATIONEN:

► [Anmeldungen zur Challenge 2014](#)

SOMMER-TRAMS – Zwei neue Fertigkonzepte für Sommerbeete

Für die kommende Sommersaison stellt Verver Export wieder zwei neue Fertigpflanzkonzepte für Sommerbeete vor

Auch in der schwierigen Sommersaison 2013 haben sich die Sommerbeetkonzepte voll und ganz bewährt. Der kalte Beginn in den Monaten Mai und Juni war ein Härtestest für viele einjährige Pflanzen und Sommerblumenzwiebeln, die normalerweise nicht gegen eine derartige Kälte gewappnet sein müssen. Ein warmer, trockener Sommer stellte dann die zweite Herausforderung dar. Dennoch beobachteten wir, dass die sogenannten Sommer-Trams in den Monaten September und Oktober mit den aufsehenerregenden Dahlien den öffentlichen Grünanlagen noch überaus viel Farbe verliehen.

SOFORT EINSATZBEREIT & BEWÄHRT

Sommer-Tram ist das fertige Sommerbeetkonzept von Verver Export, das Ihnen unmittelbar Anregungen zur sofortigen Verschönerung Ihrer Stadt, Ihres Dorfes oder Parks im Sommer bieten wird. Die Züchter sorgen für einen guten Start der Pflanzen und Sommerblumenzwiebeln. Alles wird in Töpfe gepflanzt, wobei besonders der ersten Wachstumsphase viel Aufmerksamkeit geschenkt wird. Das Beet wird mit einem Bepflanzungsplan für die durchschnittlich 20 cm hohen grünen Pflanzen geliefert.

Nach dem Pflanzen, Düngen und Bewässern setzen die Beete schon in kürzester Zeit farbige Akzente. Und zwar den ganzen Sommer lang, da Dahlien den Sommer-Tram Konzepten viel Tragkraft verleihen. Schöne Farbstellungen, diverse Blütenformen und eine gute Ausgewogenheit zwischen Blumen-

zwiebeln und einjährigen Pflanzen machen jedes Sommer-Tram Konzept einzigartig.

Jedes Konzept füllt ein 5 m² großes Beet aus. Im Lieferumfang befindet sich ein Bepflanzungsplan für ein 1,5 x 4 Meter großes Beet. Dieses können Ihre Bepflanzler natürlich auch in einer anderen Form anlegen. Dabei ist es wichtig, dass die Position der Hauptpflanzen, häufig Dahlien, beachtet wird. Mit jedem Konzept erhalten Sie eine Tüte mit Dünger, der den ganzen Sommer über zusätzliche Nährstoffe für eine langanhaltende Blüte bietet.

Die Pflege ist kinderleicht. Die Beete weisen im Allgemeinen nach ca. 6 Wochen einen vollständig geschlossenen Bewuchs auf. Bis dahin muss das Beet unkrautfrei gehalten werden. Danach beschränkt sich die Pflege darauf, das Beet gelegentlich zu kontrollieren und alte, verwelkte Blüten zu entfernen. Insbesondere bei Dahlien ist dies für eine langanhaltende Blüte wichtig. ▶▶



NEU – SOMMER-TRAM AUTUMN GOLD

Jedes Jahr stellt Verver Export wieder neue Konzepte vor, um den Kunden die Möglichkeit zu bieten, wichtige Grünanlagen in Parks und Städten anders zu gestalten als in den Jahren zuvor. Jede Sommer-Tram wird vor der Einführung zwei Jahre lang unter verschiedenen Klimabedingungen getestet, woraufhin die besten Konzepte übrig bleiben.

Die Sommer-Tram Autumn Gold weist warme Farbtöne auf, wobei insbesondere auch die verschiedenen Blütenformen zusammen für ein wahres Spektakel sorgen. Den ganzen Sommer über wird eine andere Blume die Aufmerksamkeit auf sich ziehen, wobei im Hochsommer als Zugabe die Dahlien hinzukommen. Mit einer Sommer-Tram Autumn Gold kann ein 5 m² großes Sommerbeet ausgefüllt werden. Die maximale Höhe von 120 cm wird ab Mitte August erreicht. ▶▶





NEU – SOMMER-TRAM ROLLERCOASTER RIDE

Die Sommer-Tram Rollercoaster Ride weist einen starken Kontrast zwischen vertikal und horizontal wachsenden Pflanzen auf. Zudem bietet sie eine Fülle an verschiedenen Formen, wie beispielsweise die schön symmetrischen Cosmos- und Dahlienblüten sowie der raffinierte Salvia-Blütenstiel.

Verbena bonariensis schwebt wie eine Wolke über dieser dynamischen Bepflanzung und verleiht dem Beet damit eine Höhe von 150 cm.

Die Mischung von blühenden einjährigen Pflanzen und Sommerblumenzwiebeln zieht zudem zahlreiche Insekten an. Diese Bepflanzung sorgt für einen wahren Rollercoaster-Effekt: Sie werden den ganzen Sommer über zwischen zahlreichen Überraschungen hin- und hergerissen. (am) ■

WEITERE INFORMATIONEN:

► **Verver Export Sommer Tram**





TEREX TC20 – EIN VIELSEITIGES GERÄT IM KOMMUNALEN BEREICH

Präzision und Multifunktionalität machen den Terex® Minibagger zu einem zuverlässigen Wegbegleiter im Garten- und Landschaftsbau



Der TC20 hebt die Erde aus und verlädt sie zum Abtransport.

Im kommunalen Bereich gehören vielseitige Arbeitseinsätze für Mensch und Maschine zum Alltag. Ob Garten-Planung, Neu- oder Umgestaltung von Grundstücken oder auch die Pflege von Grünflächen – Flexibilität und Leistungsstärke sind auf beiden Seiten gefragt. Für derartige Aufgaben setzen Unternehmen wie Merten Gärten auf multifunktionale Maschinen. Als offizieller Werksvertragsgärtner auf den Friedhöfen in Steinhagen und Brockhagen nahe des Teutoburger Waldes erledigt Firmeninhaber Benjamin Merten mit seinem Team auch alle Arbeiten rund um die Neuanlegung, Pflege und Umgestaltung von Friedhofsanlagen. Zwei Terex® Minibagger TC20 mit Schalengreifer und Tieflöffel haben sich als unentbehrlich erwiesen.



Mertens Mitarbeiter Thorsten Höll und Daniel Günter sind auf dem Waldfriedhof in Steinhagen im Einsatz. Der neue, mit dem Schalengreifer ausgerüstete TC20, kürzlich von Terex Händler Kraemer Baumaschinen aus Rheda-Wiedenbrück geliefert, ist schon vor Ort. „Der Bagger ist einfach zu bedienen und recht leise. Man kann sehr genau mit dem TC20 arbeiten“, lobt Höll. In kürzester Zeit ist der Boden vorbereitet und die Erde verladen. Besonders begeistert sind beide Kollegen von der zweiten Tür am Bagger, die ein schnelles Aussteigen zu beiden Seiten ermöglicht. Auch die Bedienkonsole in der Kabine gefällt ihnen: „Gerade die Schnellgangschaltung ist genau dort platziert, wo sie hingehört.“ Nach einer kurzen Besprechung geht es weiter mit den Arbeiten. „Der Einstieg ist bequem, die Türen sind groß und ganz besonders gut sind die Türfeststeller“, so Höll. Er hebt den Verbau mit dem Bagger an, schwenkt ihn über die Erde und senkt ihn ab. Problemlos ist der Boden vor

einem Einstürzen oder Nachrutschen der senkrechten Wände gesichert.

Dank der durchgängig montierten Nackenzylinder in einem geschützten Bereich ist das Bewegen derartiger schwerer Gewichte für den Bagger kein Problem. Der Nackenzylinder erlaubt ihm ein sehr breites Einsatzspektrum, da er beim Be- und Entladen nicht beschädigt werden kann. Außerdem können Lasten einfach zwischen Löffel und Ausleger geklemmt und so transportiert werden.

„Das ist besonders wichtig beim Bewegen des Verbaus nach dem Ausheben des Bodens“, ergänzt Höll. „Auf dem Betriebsgelände liegt ein Findling von beachtlicher Größe. Den haben wir beispielsweise mit dem TC20 dorthin befördert – auf dem Tieflöffel liegend, eingeklemmt zwischen Ausleger und Stiel. Ganz einfach.“ Gummiketten und ein Betriebsgewicht von gerade mal 2025 kg sorgen für einen geringen Bodendruck, so dass der TC20 nur wenige Spuren hin-



Die Steuerung des TC20 ist besonders präzise, so dass keine Erde neben die Schaufel fallen kann.

terlässt. Dennoch liefert der Terex Minibagger mit seinem 13,1 kW (18 PS) Dieselmotor und einer Grabtiefe von 2,3 m eine hervorragende Leistungsstärke für seine Klasse.

Auch die verstellbare Spurweite des kleinen Baggers ist laut Merten von besonderer Bedeutung. „Die ist für den Transport auf dem Anhänger wichtig. Die Knickmatik ermöglicht uns Galabauern auch das Baggern direkt entlang von Mauern. Eine nicht zu unterschätzende Eigenschaft, die den Bagger zu einer vielseitigen Maschine macht.“ Als zusätzliche Option bietet Terex eine mechanische Schnellwechseleinrichtung oder auch einen Monoausleger mit einem um 1300 mm verlängerten Löffelstiel. Ein breites Spektrum an weiterem Zubehör und zusätzlicher Ausstattung ermöglicht eine individuelle Konfektionierung genau nach Kundenwunsch.

Merten hat den älteren der beiden Bagger auf einem Anhänger mit einem Multicar-Zugwagen zum Einsatzort gebracht. Nach der Arbeit will er die Maschinen tauschen und den neuen TC20 zur Inspektion bringen. „Die Maschine soll nach 100 Stunden geprüft werden. Wir halten uns an die Inspektionsintervalle und fahren gut damit. Wir hatten noch keine Ausfälle oder Probleme mit den Terex Baggern“, so Merten. Er hält sich an Vorgaben und führt sein Unternehmen seit nun bereits fünf Jahren mit Freude und Engagement. Bevor er auch nur eine Schubkarre im Betrieb hatte, war schon ein Terex TC20 vor Ort. „Die Schubkarre hat er sich tatsächlich geliehen“, so seine beiden Mitarbeiter. (am) ■

WEITERE INFORMATIONEN:

► [Terex Minibagger TC20](#)

bema

Sauber auf der ganzen Linie.

**2080 U/min geballte Power auf
144 qm bekommen Sie nur bei uns.**

**Erleben Sie bema neu auf der Agritechnica -
Halle 26, Stand E18**

www.kehrmaschine.de

Man lernt nie aus!

Qualifizierung zum Schwimmteichbauer

Die Teilnehmer lernen die fünf unterschiedlichen Kategorien der Schwimmteich-Bauweisen kennen, wie z.B. den Schwimmteich Teichtyp 3 nach den FLL Kriterien.
Quelle: Schleitzer baut Gärten

Im Januar 2014 startet der neue Lehrgang zum Qualifizierten Schwimmteichbauer. Die Fortbildung richtet sich in erster Linie an Planer, Bauleiter und Unternehmer aus privatkundenorientierten Unternehmen des Garten- und Landschaftsbaus sowie an Landschaftsarchitekturbüros. Neben gewässerökologischen Grundlagen und Bautechnik vermitteln Experten praxisorientiertes Know-how zu Planung und Marketing. Initiiert wurde die fundierte berufliche Fortbildung von der Deutschen Gesellschaft für naturnahe Badegewässer (DGfNB). Die Akademie Landschaftsbau Weihenstephan (ALW) führt den Lehrgang, der im September 2014 mit der Prüfung zum Qualifizierten Schwimmteichbauer abschließt, in sieben Modulen zu je vier Tagen durch. Die Veranstalter möchten mit diesem Angebot die Qualität von Schwimmteichen sichern und fördern.



Eines vorab: Wer Schwimmteichbau anbietet, muss genau wissen was er tut. Denn soll der Teich als geschlossenes Ökosystem funktionieren, hängt dies von komplexen Faktoren ab, die ein fundiertes Hintergrundwissen vom Planer und Erbauer fordern. Wendelin Jehle, Präsident der DGfNB, stellt zu seinem Bedauern immer wieder fest, dass durch Unwissenheit in der Planung oder im Bau Fehler passieren, die den Kunden enttäuschen und sogar einen Rechtsstreit nach sich ziehen können. Oft werden bereits bei der Planung biologische Zusammenhänge nicht ausreichend berücksichtigt, es fehlt an technischem Verständnis oder handwerklichen Fertigkeiten. Fehler bei der späteren Teichpflege bestraft der Schwimmteich sehr schnell mit übermäßiger Algenpracht. Ausbaden müssen die Fehler unzufriedene Kunden und die gesamte Branche, die gezwungen wird, sich für Qualitätsmängel Einzelner zu rechtfertigen. Aus diesem Grund organisiert die DGfNB gemeinsam mit der ALW eine Schulung zur Qualifizierung im Schwimmteichbau. Hier vermitteln Experten das notwendige Wissen zum Bau und Unterhalt funkti-

onierender Badeteiche. Fachleute aus dem Garten- und Landschaftsbau, die an dieser Qualifikation teilnehmen, können mit ihren Erkenntnissen einen entscheidenden Wettbewerbsvorteil mit in die Betriebe nehmen. „Wer mehr weiß, kann bessere, kreativere Leistungen anbieten und auf Kundenwünsche professioneller eingehen. Auch Streit mit den Kunden und Mängel, die durch Unwissenheit oder falsche Bauart produziert werden, können so verhindert werden“, so Wendelin Jehle.

DIE AUSBILDUNG ZUM FACHMANN

Der Lehrgang zum Schwimmteichbauer sorgt für Qualitätssicherung in der Branche. Er verschafft den Teilnehmern einen umfassenden Überblick und tiefe Einblicke in die komplizierten ökologischen Zusammenhänge beim Schwimmteichbau. Die Qualifizierung richtet sich an Unternehmer, Bauleiter, Vorarbeiter sowie Landschaftsgärtner und umfasst sieben viertägige Module. Bei der inhaltlichen Planung wurde auf die Verquickung von Theorie und Praxis besonderer Wert gelegt.



Soll der Teich als geschlossenes Ökosystem funktionieren, hängt dies von komplexen Faktoren ab, die ein fundiertes Hintergrundwissen vom Planer und Erbauer fordern.
Quelle: alw

Bei der inhaltlichen Planung des Lehrgangs wurde auf die Verquickung von Theorie und Praxis besonderer Wert gelegt.
Quelle: alw



Die Teilnehmer lernen die fünf unterschiedlichen Kategorien der Schwimmteich-Bauweisen kennen. Kompetente Referenten vermitteln Verarbeitungsrichtlinien der verschiedensten Materialien, die Funktion der Pflanzen im Biotop und erläutern die Nährstoff-Problematik. Thematisiert werden auch rechtssichere Formulierungen der Angebotstexte, eine effektive Kosten-Kalkulation, eine strukturierte Projektplanung sowie Aufmaß und Abrechnung der ausgeführten Leistungen.

Zwischen den Modulen können die Teilnehmer das neu Erlernte in ihren Betrieben direkt anwenden und aufgetretene Probleme und Fragen im Rahmen der nächsten Lehreinheit diskutieren. „Betriebsinhaber und ihre Mitarbeiter, die sich in der Angebotsnische Schwimmteichbau qualifiziert haben, stärken ihren Betrieb durch verbesserte Leistungen. Dies wird sich positiv auf das Image und die Kundenbindung und somit auf den Ertrag auswirken“, prophezeit Jehle.

Die Teilnehmer werden von einer Kommission ausgewählt. Bedingung ist eine abgeschlossene Ausbildung zum Landschaftsgärtner, zugelassen werden auch Facharbeiter die einschlägige Baustellenerfahrung im Landschaftsbau mitbringen auf denen auch Schwimmteiche gebaut wurden. (am) ■

Was: Qualifizierung zum Schwimmteichbauer

Wann: 29.01.2014 - 27.09.2014,
jeweils 7 vier tägige Module

Wo: Akademie Landschaftsbau
Weihenstephan GmbH

Wippenhauser-Straße 65 85354 Freising

Kosten: Lehrgangspaket 4.585,00 für Mitglieder der DGfNB, sonst 5.565,00 inkl. Lehrmittel, Mittagessen und Pausenverpflegung.

WEITERE INFORMATIONEN:

► www.dgfnb.de

► www.akademie-landschaftsbau.de

Habanera



Moderne Terrassengestaltung mit Platten von KANN

Xenox und Habanera setzen den Sitzplatz in Szene

Gerade Linien, klare Formen – die sachliche Eleganz erlebt ein Comeback. Zu beobachten ist dieser Trend sowohl in der Architektur allgemein als auch bei der Gestaltung und Einrichtung von Wohnräumen. Dazu zählt natürlich auch die Gestaltung der Terrasse oder des Sitzplatzes im Garten. Den passenden Bodenbelag dazu hat KANN mit den neuen Gestaltungsplatten Xenox und Habanera.

Das Allround-Talent Xenox ist eine unglasierte Feinsteinzeugplatte. Sie überzeugt daher durch eine hohe Unempfindlichkeit gegenüber alltäglichen Beanspruchungen. Die Oberfläche der Platten ist besonders dicht und nimmt nur äußerst wenig Wasser auf. Sie sind besonders leicht zu reinigen. Schimmel, Moos, Algen und andere Verschmutzungen haben auf der dichten Plattenoberfläche kaum

eine Chance. Die fein strukturierte Oberfläche der Platten ist kratzunempfindlich, angenehm zu begehen und bietet mit der Rutschhemmungsklasse R 11 ausreichend Sicherheit auch bei Feuchtigkeit. Im Winter überzeugt Xenox durch seine Frost-/Tausalz widerstandsfähigkeit. Zudem lassen sich die nur zwei Zentimeter starken Platten mit ihrem äußerst geringen Gewicht von nur 46,4 kg/m² einfach

und bequem verlegen. Der Einbau kann sowohl im Splittbett als auch auf Plattenlagern erfolgen.

Neben den technischen Vorzügen überzeugt Xenox natürlich auch durch das elegante, geradlinige Design. Die Farbtöne anthrazit-meliert und grau-meliert sorgen in Kombination mit der leicht strukturierten Oberfläche für eine zeitlos moderne Optik. Erhältlich in den Formaten 60 x 60 cm sowie 120 x 60 cm setzen Xenox-Granitkeramikplatten von KANN jede Terrasse in Szene.

Eine weitere Großformatplatte, mit der sich optische Weiträumigkeit auch auf kleineren Flächen erzielen lässt, bietet KANN mit Habanera an. Sie wirkt besonders elegant und lässt sich überall dort einsetzen, wo anspruchsvolle architektonische Lösungen gesucht werden. Einsatzgebiete für Habanera sind Terrassen, Sitzplätze und repräsentative, fußläufige Eingangsbereiche. Die Platten überzeugen nicht nur durch ihr großes Format, sondern auch durch ihre klaren Konturen. So entsteht der Eindruck einer großzügigen, unaufdringlichen Flä-

chenbefestigung. Die Oberfläche von Habanera besticht durch ihre feinkörnige Struktur. So ergibt sich für die gestrahlten Platten eine glatte und hochmodern wirkende Optik. Zusätzlich unterstützt wird dies durch spezielle, in den Oberflächenbeton eingearbeitete Glimmerpartikel. Sie schaffen, je nach Lichteinfall, spannende Glitzereffekte.

Habanera ist in den beiden Farbstellungen grau und anthrazit in den Abmessungen 80 x 40 x 4,5 cm erhältlich. Das zurückhaltende, dezente Farbspektrum ermöglicht einen Einsatz in Kombination mit modernen und eleganten Architekturstilen.

Habanera ist frost- sowie tausalz widerstandsfähig und bietet Dank rutschhemmender Ausführung R 13 ausreichend Trittsicherheit auch bei Nässe. (am) ■

WEITERE INFORMATIONEN:

- ▶ **Gestaltungsplatte Habanera**
- ▶ **Gestaltungsplatte Xenox**





Fit in den Winter!

Wenn die Bäume im Garten das erste Laub fallen lassen und die Tage kürzer werden, ist es Zeit, sich langsam auf den Winter einzustellen. Die dicken Pullover werden jetzt aus dem Schrank hervorgeholt. Auch Terrassenböden und Outdoormöbel im Garten wollen jetzt auf die kalte Jahreszeit vorbereitet werden. Insbesondere bei Produkten aus Holz sind einige wichtige Regeln zu beachten, damit die Lieblingsstücke auch nach dem Winter wieder in bestem Zustand in den Garten einziehen. Christoph D. Kauter, Geschäftsführer von Menz Holz Design, erklärt, worauf es bei der Pflege von Terrassendielen und Outdoormöbeln aus Holz ankommt.

WIE ÜBERWINTERN GARTENMÖBEL AUS HOLZ AM BESTEN?

Oberflächenbehandelte Produkte sollten vor der Einlagerung im Winterquartier mit einem leicht angefeuchteten Tuch oder einer weichen Bürste und einer natürlichen Seifenlaufe gereinigt werden. Lose oder beschädigte Farbstellen können mit einer Bürste entfernt oder abgeschliffen und mit der entsprechenden Oberflächenbehandlung, zum Beispiel der richtigen Farbe nachgebessert werden. Im nächsten Schritt sollten Tische, Liegen und Co mit einer Pflegeemulsion behandelt werden. Grundsätzlich gilt: Holzmöbel sollten im Winter unbedingt an einem trockenen Ort untergestellt werden.

Sobald die ersten Sonnenstrahlen den Frühling verkünden, empfiehlt es sich, Outdoormöbel gründlich zu entstauben und mit einem feuchten Tuch mit warmem Wasser zu säubern. Anschließend trocken nachwischen. Sollten es Möbelliebhaber vor dem Winter versäumt haben, ihre Möbel gründlich zu reinigen und mit einer Pflegeemulsion zu behandeln, so können sie diese Behandlung jetzt vor dem Start der Outdoorsaison nachholen.

WIE OFT SOLLTEN OUTDOORPRODUKTE AUS HOLZ BEHANDELT WERDEN?

Die Terrassenböden und Outdoormöbel aus Holz von Menz Holz sind bekannt für ihre Langlebigkeit

und anhaltende Farbintensität. Damit sich Kunden von Menz Holz lange an der Qualität des Produkts erfreuen, ist ein wenig Mitarbeit nötig. Grundsätzlich sollten Terrassenböden sowie Möbel zweimal jährlich gepflegt und mit dem richtigen Mittel behandelt werden. Für die Pflege von Holzprodukten für den Garten hat Menz Holz die folgenden Expertentipps vorbereitet:

1. Für Terrassendielen gilt: Diese sollten ca. vier Wochen nach der Verlegung mit einer Pflegeemulsion behandelt werden. Dazu müssen sie trocken, schmutz- und staubfrei sein. Die Pflegeemulsion wird dünn aufgetragen. Anschließend wird überschüssiges Material mit einem Flächenstreicher oder einem fusenfreien Tuch abgetragen. Der Anstrich sollte mindestens acht Stunden trocknen. Anschließend wird diese Behandlung ein weiteres Mal wiederholt.
2. Jeweils im Frühjahr sowie im Herbst sollten Terrassendielen und Gartenmöbel aus Holz „renoviert“ werden. Dazu werden sie wie in Punkt 1 beschrieben mit der Pflegeemulsion behandelt – allerdings reicht dann in der Regel ein Anstrich aus.
3. Die Holz-Oberfläche muss für die Pflegebehandlung trocken und sauber sein. Lackierte Hölzer müssen zunächst abgeschliffen oder abgebeizt werden



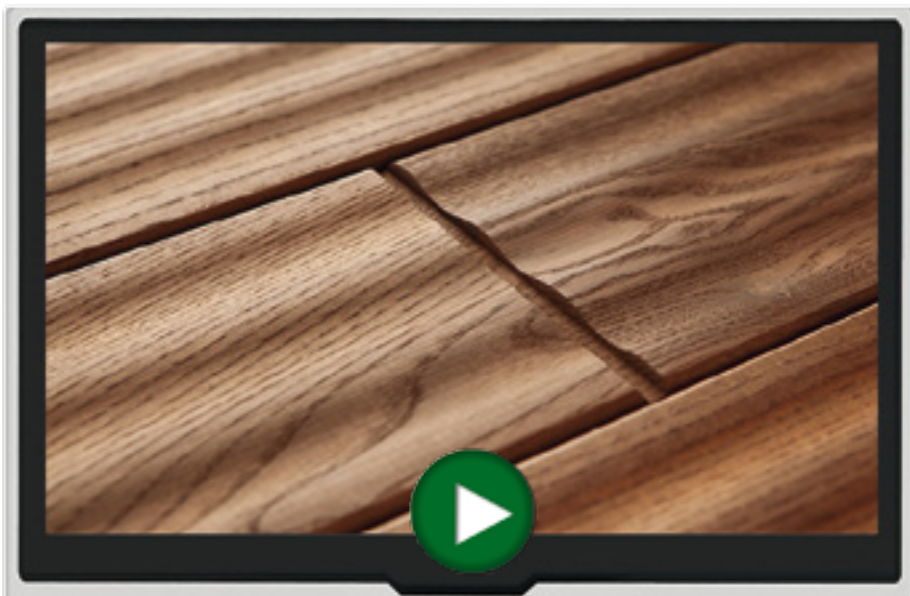
4. Eine stark vergraute Oberfläche sollte zunächst mit einem Holzentgrauer gereinigt werden, um einen angenehmen braunen Farbton zu erhalten. Anschließend kann die Pflegeemulsion wie gehabt aufgetragen werden.
5. Grünbeläge auf dem Terrassenboden lassen sich mit Hilfe von speziellen Reinigungsmitteln entfernen. Da eine natürliche Abwitterung stattfindet, ist in der Regel kein Abschleifen notwendig. Nach einer Reinigung der Oberfläche kann einfach die Pflegeemulsion auf die gesäuberte Fläche aufgetragen werden.

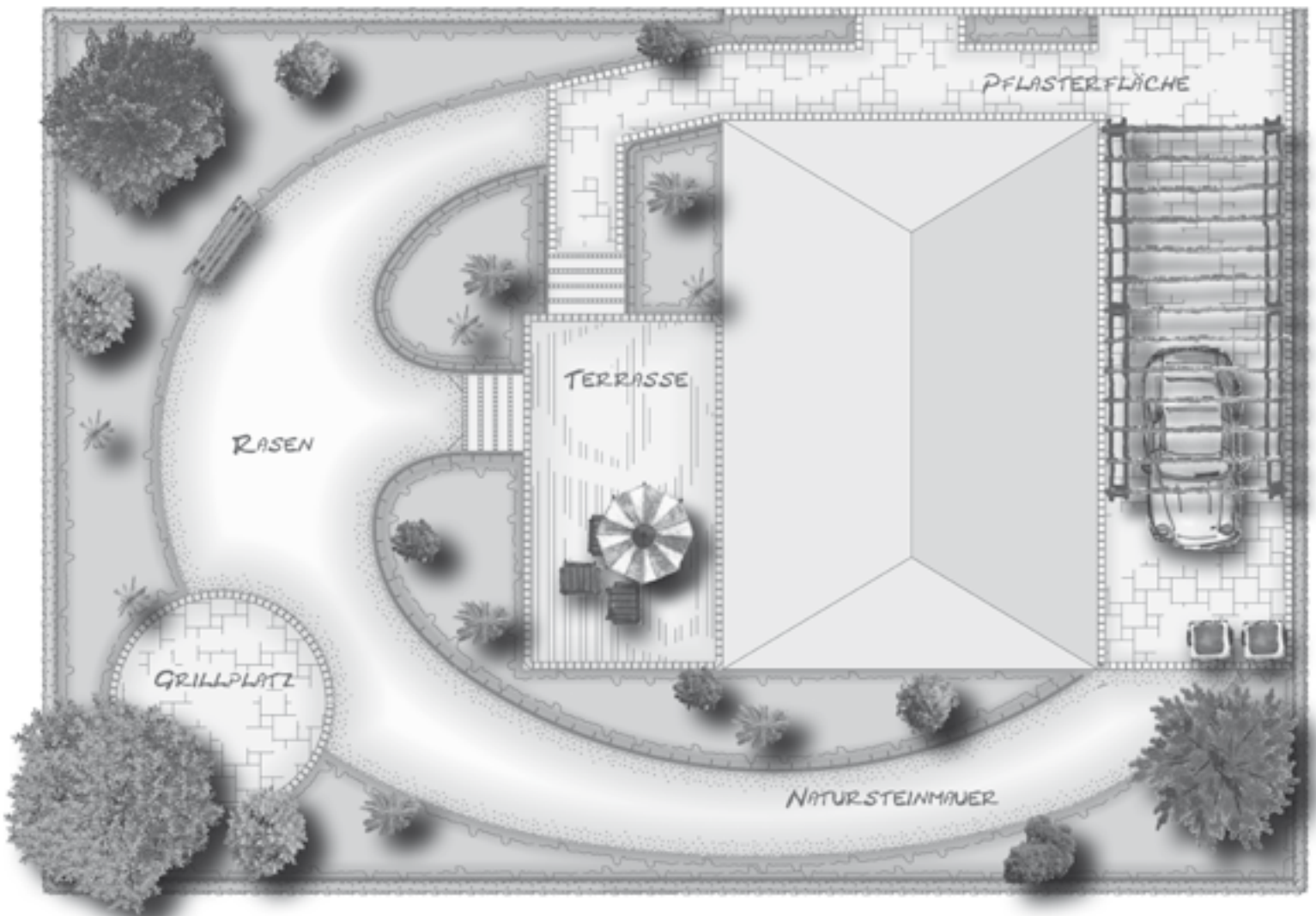
WELCHES MITTEL IST DAS RICHTIGE?

Zur Pflege von Outdoormöbeln werden unterschiedliche Mittel zur Oberflächenbehandlung angeboten. Pflegeemulsionen auf Naturölbasis dringen besonders leicht und tief in die Holzoberfläche ein und eignen sich daher für eine schonende, intensive Pflege. Diese können sowohl auf Thermoholz- sowie auf kesseldruckimprägnierten Produkten angewendet werden. Das Holz kann atmen und Restfeuchtigkeit entweichen. Die Oberfläche wird schmutz- und wasserabweisend. Pflegemittel auf Naturölbasis sind gesundheitsunbedenklich und können auch im Innenbereich und für Kinderspielzeug verwendet werden. Das Gleiche gilt für Lasuren auf Wasserbasis. (am) ■

WEITERE INFORMATIONEN:

► www.menzholz.de





CAD GREENXPERT

Einführungsseminar mit den Junggärtnern

Computer und moderne Planungssoftware sind aus dem Garten- und Landschaftsbau nicht mehr wegzudenken. Eine ganze Reihe verschiedener Software-Produkte erleichtert dem Planer die tägliche Arbeit. Die Arbeitsgemeinschaft deutscher Junggärtner gibt vom 29. November bis 01. Dezember 2013 in der Bildungsstätte Gartenbau Grünberg einen Einblick in die Planungssoftware GREENXPERT der Firma DATAflor.

Mit Hilfe von GREENXPERT lassen sich Pläne anschaulich und schnell gestalten und dem Kunden gegenüber überzeugend präsentieren. Zudem ist das Programm einfach zu erlernen und zeugt von einem professionellen Auftritt.

Das Seminar vermittelt die Grundlagen für das Arbeiten mit GREENXPERT. Angefangen mit den grundlegenden Programmeinstellungen und Menü-

befehlen bis zum Zeichnen und Umformen graphischer Elemente. Weiter werden verschiedene Bearbeitungsschritte und die Gestaltungsmöglichkeiten der Software vermittelt.

Referent Peter Klumpp ist gelernter Gärtner im Garten- und Landschaftsbau und gibt seit über zehn Jahren Schulungen für die Firma DATAflor überwiegend für junge Erwachsene.

Das Seminar richtet sich an Auszubildende und junge Gärtnerinnen und Gärtner. Vorkenntnisse sind nicht erforderlich. (AdJ) ■

WEITERE INFORMATIONEN UND ANMELDUNG:
Arbeitsgemeinschaft deutscher Junggärtner (AdJ) e.V.
Tel.: 06401/9101-79
E-Mail: info@junggaertner.de
www.junggaertner.de

COMPO EXPERT RATGEBER

Neuer umfangreicher Ratgeber zur Pflege von Grünflächen ergänzt Beratungsangebot des Düngemittelanbieters

Gepflegte Grünflächen sind wertvoller Bestandteil des urbanen Lebens. Sie erfüllen wichtige ökologische Aufgaben, sind charakteristische und ästhetische Gestaltungselemente und dienen zudem als Erholungs-, Freizeit- und Begegnungsräume. Die große Bedeutung von Grünflächen für die urbane Lebensqualität ist mittlerweile in vielen Umfragen und Studien belegt und wird laut Bericht des europäischen Verbandes des Garten-, Landschafts- und Sportplatzbaus (ELCA) in Zukunft wesentlicher Bestandteil einer nachhaltigen Stadtentwicklung sein. Der Garten- und Landschaftsbau ist ein sehr vielseitiger Bereich und umfasst sowohl die Neugestaltung von städtischen und privaten „Grünräumen“ als auch deren nachhaltige Pflege. Je nach definierter Ziel- bzw. Nutzungsfunktion werden die verschiedensten Pflanzen mit unterschiedlichen

Standort- und Pflegeansprüchen verwendet. Die Schaffung von optimalen Pflanz- und Wachstumsbedingungen sowie einer angemessenen Pflege erfordert ein umfangreiches Wissen und ist wesentliche Voraussetzung für die erfolgreiche Etablierung und funktionsgerechte Erhaltung. Der COMPO EXPERT Ratgeber "GaLaBau und innerstädtisches Grün" vermittelt kurz und praxisnah einige grundsätzliche Kenntnisse zur Düngung und Bodenverbesserung für verschiedene Anwendungsbereiche des Garten- und Landschaftsbaus und ergänzt das Beratungsangebot von COMPO EXPERT. Aktuelle Informationen zur Pflege von Grünflächen erhalten Interessierte auch mit dem 3-4mal pro Jahr erscheinenden Newsletter für GalaBau und Kommunen.

Klicken Sie einfach auf den eKatalog, um das interaktive PDF online zu öffnen!

Hier klicken!

Ein Service von
COMPO Expert GmbH
Gildenstr. 38
D-48157 Münster
Tel.: +49 (0)251 32 77 - 0
info@COMPO.de
www.compo-expert.com



GreenMech-Arborist150
Der Arborist 150 von GreenMech
arbeitet mit dem innovativen
Disc-Messersystem.



Innovatives Disc-Messersystem von GreenMech Auf die inneren Werte kommt es an

Es ist wie bei der Partnersuche: Wenn man sich verliebt, dann spielt nicht nur das Äußerliche eine Rolle. Besonders auf die inneren Werte kommt es an. Genau so ist es auch beim Kauf eines Häckslers: Er muss nicht nur gut aussehen und funktionell sein, gerade das Herzstück – das Messersystem – muss rund laufen.

In den marktgängigen Häckslern sind zahlreiche Messerformen am Werk. Einige Kandidaten bestehen durch mehrere gerade Klingen, andere setzen auf dreieckige Funktionalität. Doch so unterschiedlich die Messersysteme auch sein mögen, über einen Punkt kann man nicht streiten: scharf sind sie erst einmal alle.

Doch auf die Anfangsschärfe allein sollte man sich nicht verlassen. Wer wünscht sich nicht eine längere Standzeit als bei herkömmlichen gera-

den Messern? Eine geringere Störanfälligkeit im Arbeitsalltag? Mehr Sparsamkeit? Ein einfaches Auswechseln der Messer? Einen „Partner“, der auch bei längerer Inbetriebnahme nicht an Schärfe verliert? All diese Wünsche erfüllt das innovative, patentierte Disc-Messersystem, das GreenMech in seinen Häckslern verbaut.

Ein Disc-Messer hat eine – wie der Name vermuten lässt – runde Schneidefläche. Statt mehrere gerade Klingen, die nur an bestimmten Stellen

GreenMech-Hackscheibe:

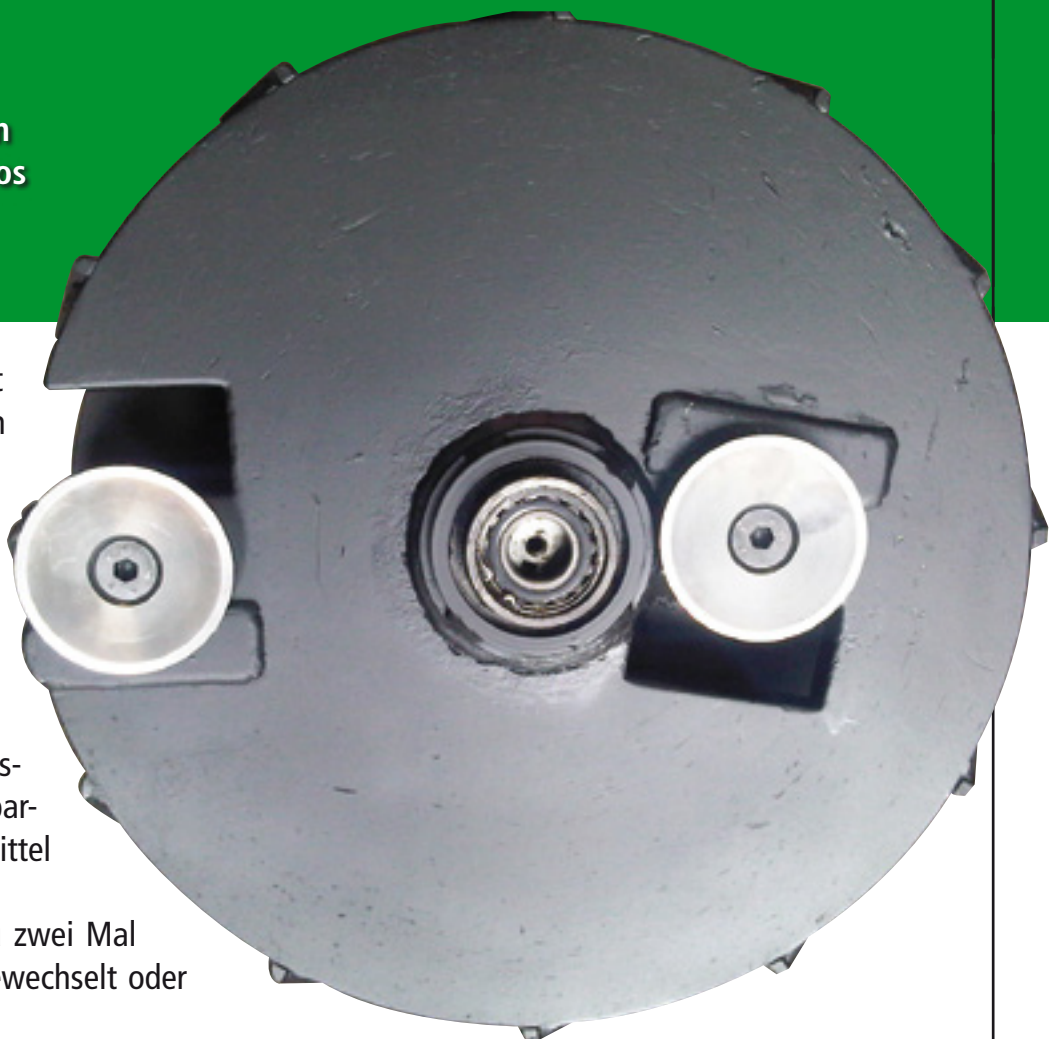
Bei allen GreenMech-Häckslern sind die Disc-Messer problemlos für den Austausch und zum Drehen erreichbar.

belastet werden und sich somit unterschiedlich abnutzen, greifen die runden Disc-Messer durch ihren abgerundeten, ziehenden Schnitt stets zum richtigen Zeitpunkt zu.

Die sechs Mal längere Standzeit, die das Disc-Messersystem gegenüber herkömmlichen geraden Messern bietet, ergibt sich aus der sparsamen Nutzung von nur einem Drittel des Messerumfangs.

Die Klingen können somit bis zu zwei Mal gedreht werden, bevor sie ausgewechselt oder nachgeschärft werden müssen.

Doch jede Beziehung ist Stresssituationen ausgesetzt. Beim Häckseln kann es unter anderem auch zu Beschädigungen durch Steine oder Nägel kommen. Ist das Herzstück angeschlagen oder stumpf, kann es mit einigen wenigen Handgriffen direkt vor Ort gedreht oder ausgetauscht werden. Ein



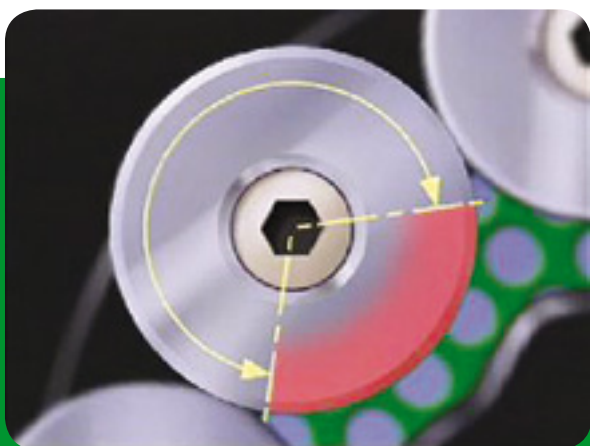
Einstellen der Disc-Messer auf die Gegenschneide entfällt. Dadurch spart man sich das mühsame Einstellen zur Gegenschneide und der Messerwechsel wird zur Minutensache.

Zur Vervollständigung der inneren Werte, kann das Messersystem von GreenMech auch in Sachen Lärmschutz punkten: drei Dezibel leiser als herkömmliche, gerade Klingen ziehen die Disc-Messer ihre Kreise und können dabei auch Hackschnitzel in G50-Qualität produzieren.

In vielen GreenMech-Häckslern, darunter die Baureihe Arborist, Safe Trak und die Geräte ChipMaster 220, ECO TMP und CM 220 TMP, ist das innovative Disc-Messersystem bereits standardmäßig oder optional integriert und bietet somit maximale Wirtschaftlichkeit über eine lang anhaltende Standzeit hinweg. (am) ■

WEITERE INFORMATIONEN:

► **GreenMech - Arborist 150/26 und 150/34**



GreenMech-DiscMesser:

Drei runde Disc-Messer sind in den GreenMech-Häckslern bogenförmig angeordnet.



Auch
fürs
Tablet!

www.galabau-praxis.de/aktuelle-ejournale/tablet-ausgaben/

IMPRESSUM



GALABAU
PRAXIS

Das GALABAUPRAXIS eJournal und die Plattform www.galabaupraxis.com sind ein Service der Elison-medien.de, Michael Elison & Alois Mangler GbR.

Pfarrer-Niederhuber-Straße 11, D - 85258 Weichs, Tel.: +49 (0) 8136 30 48 212, info@galabaupraxis.com

Verkauf: Michael Elison, Tel.: +49 (0) 8136 30 48 212, verkauf@galabaupraxis.com

Redaktion: Alois Mangler (am), Tel.: +49 (0) 89 46 82 49, redaktion@galabaupraxis.com

Produktion: ARTPOOL, Mangler Design GmbH, Tel.: +49 (0) 89 46 82 49, produktion@galabaupraxis.com

Alle im GALABAUPRAXIS eJournal veröffentlichten Beiträge sind entsprechend urheberrechtlich geschützt. Eine Vervielfältigung bedarf der schriftlichen Genehmigung der im Impressum genannten Personen. Alle Rechte bleiben vorbehalten. Die Verantwortlichen im Sinne des Presserechts sind dem jeweiligen Impressum der Redaktion zu entnehmen. Unsere **AGBs** finden Sie **hier!**